

FICHA DE SEGURIDAD/INFORMACIÓN: 8 de agosto de 2024

ZONA / SECTOR	CONDICIONES GENERALES
Todas las zonas	Ventisquero solo en Corral del Veleta, no afecta a senderistas, solo a escaladores. Derrumbe en Vasar del Mulhacén. No cruzarlo. La insolación es muy fuerte, se recomienda gorro, crema solar y manga larga, y las temperaturas estarán altas, sobre todo en la Cuenca del Genil , no olvidar mantenerse hidratado.

TELÉFONOS Y DIRECCIONES DE INTERÉS:

Previsiones meteorológicas de la AEMET: www.aemet.es

Otras previsiones:
www.meteoexploration.com
www.eltiempo.es

Centro administrativo del Parque Nacional y Natural de Sierra Nevada:
958 98 02 38

Área de Uso Público del Parque Natural Sierra Nevada:
pnsierranevada.usopublico.csmae@juntadeandalucia.es

EN CASO DE ACCIDENTE O EMERGENCIA: LLAME AL 112

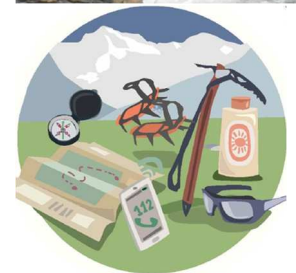
REFUGIOS:

· En Refugios-vivac: **iDejen bien cerrada la puerta al salir! y por favor iino dejen basura dentro! R. MOLINILLO CERRADO POR RIESGO DE DERRUMBE Y R. POQUEIRA Y POSTERO ALTO CERRADOS POR OBRAS Y PRECAUCIÓN EN EL ACERAL.**

RECOMENDACIONES:

- **No den comida a los animales silvestres, ni dejen abandonados restos de alimentos.**

- **Siempre que sea posible evite caminar sobre los borreguiles, pastizales húmedos que rodean las lagunas, y son ecosistemas muy sensibles, con numerosas especies únicas en el mundo.**



PREDICCIÓN METEOROLÓGICA PARA EL FIN DE SEMANA (AEMET):

- Poco nuboso o despejado al inicio y final del día. Intervalos nubosos en las horas centrales, con nubes altas, medias y de evolución diurna. No se descarta presencia de calima ligera.
- Probables chubascos.
- Aunque con baja probabilidad, podría darse alguna por la tarde, acompañando a los chubascos o de carácter seco.
- En ligero ascenso, Aviso especial de ola de calor.
- De componente sur, del suroeste en cotas altas, moderado con intervalos fuertes. En áreas de chubasco o tormenta podrá soplar fuerte y racheado.

POR SU SEGURIDAD:

- Consulte el parte meteorológico de forma previa a la actividad (puede cambiar el parte reflejado en la ficha) y absténgase de salir si es desfavorable.
- No inicie ninguna actividad si no posee el conocimiento ni el material adecuado.
- Evite salir solo; si lo hace, comunique el recorrido que va a seguir y la hora prevista de regreso a otras personas.
- Si el tiempo cambia estando en montaña, **no continúe con su actividad.**
- La insolación es muy fuerte y las temperaturas altas, lleve gafas de sol, gorra, crema solar, suficiente agua, etc.
- Lleve siempre un móvil con la batería completamente cargada y **aplicación de geolocalización** (Alpify, Alertcops, Localización Whatsapp).



Laguna Larga y Gabata